

A blue oval logo with a white border. Inside the oval, the text "ORIENT STAR LOGIX", "ORIENT STAR HANJIN LOGIX CENTER", and "STAR OCEAN LINE" is written in white, bold, sans-serif capital letters, stacked vertically.

**ORIENT STAR LOGIX**  
**ORIENT STAR HANJIN LOGIX CENTER**  
**STAR OCEAN LINE**

# ORIENT STAR LOGIX

Orient Star Logix is one of leading international freight forwarder and consolidator in Korea

**A** 4F Sungjee BLDG 10 DongMak-ro Mapo-gu Seoul Korea  
**T** +82 2 736 8700  
**F** +82 2 736 9945  
**E** seoul@orientstar.co.kr

**A** Panocean Busan BLDG Rm1206 102 Jungang-daero  
Jung-gu Busan Korea  
**T** +82 51 469 6668  
**F** +82 51 469 6753  
**E** oslbus@orientstar.co.kr

## MANAGEMENT CAREER & ORGANIZATION

### Mr. YoungChong Yoo | CHAIRMAN

- 1973 ● Korean Airlines
- 1987 ● Hanjin Shipping | S.E.V.P
- 2003 ● NTL Naigai Line Korea | C.E.O
- 2004 ● Orient Star Logix | CHAIRMAN  
Member of KIFFA's Board of Director  
| Korea Int'l Freight Forwarders Association
- 2017 ● Orient Star Logix | CHAIRMAN  
Star Ocean Line | CHAIRMAN

### Mr. TaeMan Um | CEO&PRESIDENT

- 1991 ● Hanjin Shipping\_HJS | MANAGER | HOUSTON IN USA
- 1997 ● HJS RHQ | MARKETING TEAM MANAGER | SINGAPORE
- 2003 ● HJS HQ | MARKETING TEAM MANAGER | KOREA
- 2007 ● HJS ASIA RHQ | MANAGING DIRECTOR | SHANGHAI
- 2011 ● HJS Logistics\_3PL | EXECUTIVE V. PRESIDENT  
HJLK\_HJS Affiliated company | CEO & PRESIDENT
- 2015 ● Orient Star Logix | CEO & PRESIDENT  
Star Ocean Line | CEO & PRESIDENT

#### 마케팅&기획 Marketing & Planning

마케팅  
Marketing  
전략기획  
Strategic Planning

#### 국제영업부 Global Sales

국제영업팀  
Global Sales  
국제업무팀  
Global Operation

#### 콘솔영업부 Consol Sales

콘솔영업팀  
Consol Sales  
콘솔수출팀  
Consol Export  
콘솔수입팀  
Consol Import

#### 특수영업부 Special Sales

해상팀  
Ocean Freight Forwarding  
항공팀  
Air Freight Forwarding

#### KEY ACCOUNT

영업관리팀  
Sales Management  
업무팀  
Operation

#### 경영지원부 Management Support

관리팀  
Administration  
재무회계팀  
Finance & Accounting

#### 영남지역본부 YeongNam Area H.Q

부산 사무소  
Busan Office  
부산 신항 OHLC  
Orient Star Hanjin Logix Center

#### 인천사무소 Incheon Branch

인천 사무소  
Incheon Office  
인천공항 CFS  
Incheon Airport CFS

# QUALIFICATION



국제항공운송업체  
IATA회원

국제항공운송협회인 IATA는 주요 국제공항에서의 국제선 운임 및 운항시간의 조절, 공항시설 사용료 등 항공사의 의견을 대변하는 조직이다. 또한 자격 조건을 갖춘 업체에 한해 IATA Membership을 부여하며 전 세계 수 백개 항공사와의 직접적인 교류 및 운임 정산이 가능하다.

IATA represents international air lines to support organizing international freight rates and usage of air ports. IATA membership is accredited only for qualified forwarders to contact or calculate the freight charges with international air lines directly.



관세청  
종합인증수업체  
AEO

세관에서 수출 기업이 일정 수준 이상 기준을 충족하면 통관 및 검사 절차 등을 간소화 시켜주는 제도로 AEO 인증 업체는 무역안전이 이미 검증되어 있다고 보고 이들 업체에 대하여는 최대한의 통관 원활화를 보장한다.

Authorized Economic Operator(AEO) certified by Korean Customs. AEO provides with diverse benefits including convenience of swift customs clearance such as reduced inspection rates also in the MRA counterpart countries. As a result, AEO can reduce the lead times and various costs for international trade.



국토부  
인증우수물류기업  
CELIC

서비스를 종합적으로 제공하는 상위권 물류기업 중심으로 수출입화물의 수송에 관한 정보를 체계적으로 제공하고 국제물류 네트워크의 서비스 향상 및 시설 확충에 기여하며 국제물류주산업의 본질적인 기능에 충실한 업체를 우수 국제물류주산업체로 선정한다.

Certified excellent Logistics Company(CELIC) is certified by ministry of land, infrastructure, and transport which guaranteed by Korean government.



해양수산부  
우수선화주  
기업인증  
CESS

불공정거래의 관행을 근절하고 선화주간 상생협력과 공정거래를 유도하기 위한 제도로써 해양수산부는 우수 선화주기업 인증제도를 도입하여 우수선화주기업으로 인증한다.

MOF(Ministry of Oceans and Fisheries) in South Korea certifies Certified Excellent Shipping Company and Shipper(CESS) license to eradicate unfair transaction practices and induce win-win cooperation and fair trade between shipping company & shipper.



중소벤처기업부  
수출바우처  
수행기관

정부에서 시행하는 물류수출바우처 사업 수행기관으로서 수출기업과 물류업체간 협업을 강화하고 바우처를 활용한 수출업무의 원활한 진행을 지원하는 역할을 담당한다.

As an executing organization for export vouchers program implemented by Korea government, we are strengthening collaboration between exporting companies and logistics service providers, as well as facilitating smooth progress of export operations through the use of vouchers.

## GLOBAL NETWORK



전 세계 기업에 포괄적인 공급망 솔루션을 전문적으로 제공하는 글로벌 물류회사

원활한 의사소통을 위해 국가당 8개 업체로 가입제한 (중국,인도,미국,호주 제외)

Millennium Logistics Network provides a variety of services including freight forwarding, warehousing, distribution, customs clearance, and transportation management with a focus on efficiency, reliability, and customer satisfaction.

Membership is limited to 8 companies per country.



전세계 103개국 240개의 회사와 Partnership 을 체결

엄격한 기준에 따라 1 국가에 3 업체만 가입이 가능 (단 미국과 중국은 제외)

240 companies in 103 countries.

Do not intend to have more than 3 Members in any given country.

## MEMBERSHIPS



국제물류 주산업의 경쟁력 강화, 글로벌 물류기업 육성 기반 조성, 정책제안, 정부업무 대행 및 국제물류 현황 조사 등에 기여하는 한국 국제물류 주산업을 대표하는 단체

FIATA's objectives are to unite the freight forwarding industry worldwide and promote and protect the interests of the industry by participating as advisors or experts in meetings of international bodies dealing with transportation.



전 세계의 국제물류주산업을 이어주며 운송을 취급하는 국제단체회담에서 고문 혹은 전문가로서 참여하여 산업의 이익을 보호하고 증진 시키는 단체

KIFFA is the association which supports and contribute the strength of international logistics based on Korea by researching current condition of international logistics and entrusting tasks of Korean government.

## BUSINESS SCOPE



### 해상 서비스

| Ocean Freight Business



### 항공 서비스

| Air Freight Business



### 창고/보관/하역/운송 서비스

| Warehousing and Transportation Business

#### FCL&LCL 화물 취급

FCL & LCL Shipments

#### 항공 직항 서비스

Air Direct Services

#### 부산신항 오리엔트스타한진로지스센터 운영

Operating Orient Star Hanjin Logix Center at  
Busan New Port

#### 해상 콘솔 서비스

Ocean Consolidated Service

#### 항공 콘솔 서비스

Air Consolidated Service

#### 인천공항 항공 화물 창고 운영

Incheon Airport Bonded Warehouse

#### 바이어스 콘솔

Buyer's Consolidation

#### 프로젝트 화물

Project Cargo

#### MCCS 서비스 운영

Multi Country Consolidated Service

#### 해상-항공 복합운송

Sea & Air Transportation

#### 위험 화물

DG Cargo Shipment

#### 공급자 주도형 주문관리

Vender Managed Inventory Service(VMI)

#### 삼국간 화물

Triangle Shipments

#### 화물 보험 업무

Cargo Insurance

#### 재고 관리 및 유통

Stock Management and Distribution

#### 특수 컨테이너 / Break Bulk

Special Container/ Break Bulk

#### 통관대행업무

Customs Clearances

#### 상하차 관리

Loading & Unloading

#### 환적 서비스

Trans Shipment Service

#### 픽업 및 포장

Picking & Packing

#### 화물 보험 업무

Cargo Insurance

#### 바코드 & 라벨 관리

Barcode Scanning & Labelling

#### 통관대행업무

Customs Clearances

#### 국내 보세 운송 및 육운송

Bonded Transportation & Inland Trucking

#### 위험물 관리보관

Dangerous goods storage and management



# 완벽한 네트워크 서비스를 통한 해상 / 항공 / 물류 운송 / 물류센터 서비스

Perfect Network Service for World Wide Air / Ocean / Warehousing Service

## STRENGTH



### PROFESSIONALISM

- 한국 최대 해운회사 임원 출신 경영진 구성
- 즉각적인 Service Solution 제공
- 세계 각국의 글로벌 네트워크 구축
- Top management from shipping carrier and who are expertised in logistics
- Provide best solution expertised in time
- Global network with FIATA / WFN / MLN



### ONE STOP SVC

- 해상/항공/물류센터/육상 복합운송 서비스
- Door to Door Service 제공
- Provide Ocean/Air/Warehouse/Trucking combined service
- End to end logistics network (Transportation-Delivery-Customs-Warehouse)



### QUALIFIED

- 관세청 주관 수출입 안전관리 우수공인업체인증(AEO)
- 국토교통부 주관 인증우수물류기업(CELC)
- 해양수산부 주관 우수선화주 기업인증(CESS)
- 중소벤처기업부 수출바우처 수행기관
- IATA 항공화물 국제 대리점 자격 획득
- Certified Authorized Economic Operator(AEO) by Korea Customs Service
- Certified Excellent Logistics Company(CELC) by Ministry of Land, Infrastructure, and Transport
- Certification Excellence Shipping Company and Shipper by Ministry of Oceans and Fisheries (CESS)
- Korea smes and startups agency Export voucher Executing Agency
- Accredited(IATA) membership



### RATE & SPACE BENEFITS

- 주요 선사들과 긴밀한 유대관계 유지를 통한 경쟁력 있는 운임 & 안정적인 스페이스 확보 제공
- Competitive freight rates & stable space SVC through close relationship with shipping carriers



### CONSOLIDATION LEADERSHIP

- 해상 콘솔 업계 선두주자
- 한-일 PUS/OSA Ferry 해상콘솔 독점 서비스 제공
- Strong leadership in ocean consolidated business
- Exclusive ferry LCL consolidation service between PUS, Korea and OSA, JAPAN



### FACILITY

- 부산신항창고 오리엔트스타한진로직스센터 운영
- 인천공항창고 운영
- Operation of Pusan New port Warehouse Orient Star Hanjin Logix Center
- Operation of Incheon Airport warehouse



### SHIPPING AGENCY

- 선박대리점 계열사 스타오션라인 운영
- 선박 운영 및 관리, 컨테이너 운송, 터미널 운영
- 인도/중동/러시아 기항 서비스
- Shipping Agency 'Star Ocean Line' as an affiliated company
- Operation and Management of vessels, Container Transportation, Terminal Operations
- Port Services to India, the Middle East, and Russia

# STAR OCEAN LINE

Star Ocean Line mainly represents overseas line & shipping agency as an exclusive agent in Korea

- A** 4F Sungjee BLDG 10 DongMak-ro Mapo-gu Seoul Korea
- T** +82 2 336 8820
- F** +82 2 336 8802
- E** seoul@staroceanline.co.kr

## STRENGTH



### NETWORK

Extensive global service network through 50 agencies all over the world especially in South East Asia /India/Middle East area



### COMPETITIVE

We provide competitive rate with competitive transit time with our high reputation for service reliability and excellence and commitment to sustainable global trade is guaranteed



### PROFESSIONALISM

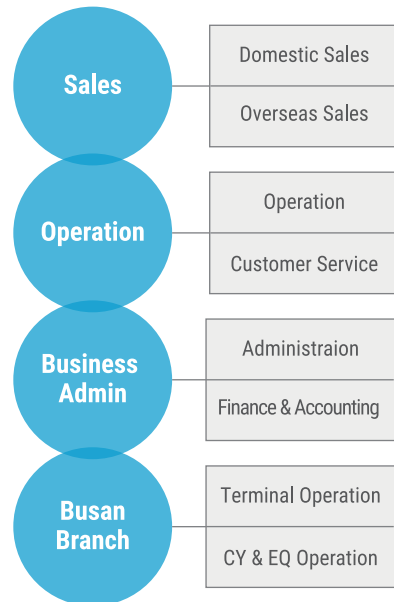
Top management expertised in international logistics



### ON TIME SERVICE

We promise on time service with very regular shipping schedule and various service route

## ORGANIZATION



## PRINCIPALS

  
**UNIFEEDER**

  
Vasco Global Maritime L.L.C.

 **Monter**

# ORIENT STAR HANJIN LOGIX CENTER

We provide comprehensive logistics service for customers value creation

## ADVANTAGES OF OHLC

### 시설현황

Facility Status

총 면적 40,810㎡ (창고 20,801㎡ / 야드 : 18,810㎡ / 사무동 1,053㎡)

Total width 40,810㎡ ( Warehouse 20,801㎡ / Yard : 18,810㎡ / Office : 1,053㎡)

### 지리적 입지조건 우위

Geographical Advantage

고속도로 접근성 - 진해IC 약 7km(10분), 부산신항 터미널 접근성

HJNC 약 3km(5분), 서측부두(2-5단계) 최인접

Distances between highway and warehouse - JINHAE IC 7km(About 10 mins)

Distances from warehouse to HANJIN BUSAN CONTAINER TERMINAL 3km

(About 5 mins) Adjacent to west-dock 2-5

### 고객 지향적 자동화 설비

Customer-Centric  
Automation Equipment

물류 생산성 및 Global SCM 관리 역량 보유

Productivity of Distribution and competency for Global SCM

### 고부가가치

### 복합물류 서비스 제공

Providing High-Value  
Integrated Logistics Service

수출입화물 보관, 하역, 통관, 운송, 제품 라벨링, 쇼링, 가공, 포장, 조립 등

Export / Import cargo can be stored, Cargo-working, Customs, Transfer,

Product Label, Shoring, Packing, Fabricating

### 물류비용 절감

Logistics Expense Savings

One Stop Total Solution 제공을 통한 운영비용 절감

Cost savings through the provision of a one-stop total solution



- A** 5 Shinhang 7-ro Jinhea-gu Changwon Kyungnam Korea
- T** +82 55 543 9012
- F** +82 55 543 9013

## OHLC SERVICES

### Asia Hub GDC

주요 글로벌 고객사 Asia Hub 물류센터로 수출 / 환적 글로벌  
Distribution 기능 중심 수행

Focus on export and import transshipment as asia hub distribution centers  
providing with high value added service for major global customers

### 환적화물 콘솔 서비스

TS Cargo Consolidate Service

글로벌 고객 대상 Multi Country Consolidation Service 제공 전담 /  
전문 물류센터로 육성

Providing multi-country consolidation services to global customers

### VMI 서비스 확대

Expanding VMI(Vendor Managed  
Inventory) Services

VMI(Vender Management Inventory) 서비스 제공을 통해  
고부가가치 물류사업 유치 추진

We are actively pursuing the attraction of high-value-added logistics business  
through the provision of VMI (Vendor Managed Inventory) services

### 수출입 풀필먼트 서비스 제공

Providing Export and Import  
Fulfillment Services

항만물류센터 기반 수출입 상품 대상 소싱 물류 허브거점화로  
Fulfillment 기능 강화

We are enhancing our fulfillment capabilities by establishing a sourcing logistics  
hub targeting goods for import and export through our logistics center

### 원스톱 물류서비스

One Stop Logistics Service

터미널 / 창고보관 · 콘솔 / 내륙운송 등 경쟁력 있는 통합물류 요율 및  
서비스 제공을 통한 물류비 절감

Cost saving provided by competitive rates with integrated logistic services such  
as terminal, warehouse, consolidation and inland trucking.

### 콘솔리데이션 서비스

LCL Buyer's Consolidation

여러고객의 작은 화물을 하나의 컨테이너에 효율적으로 통합하는 물류솔루션

An efficient logistics solution that consolidates small cargo from multiple  
customers into a single container

